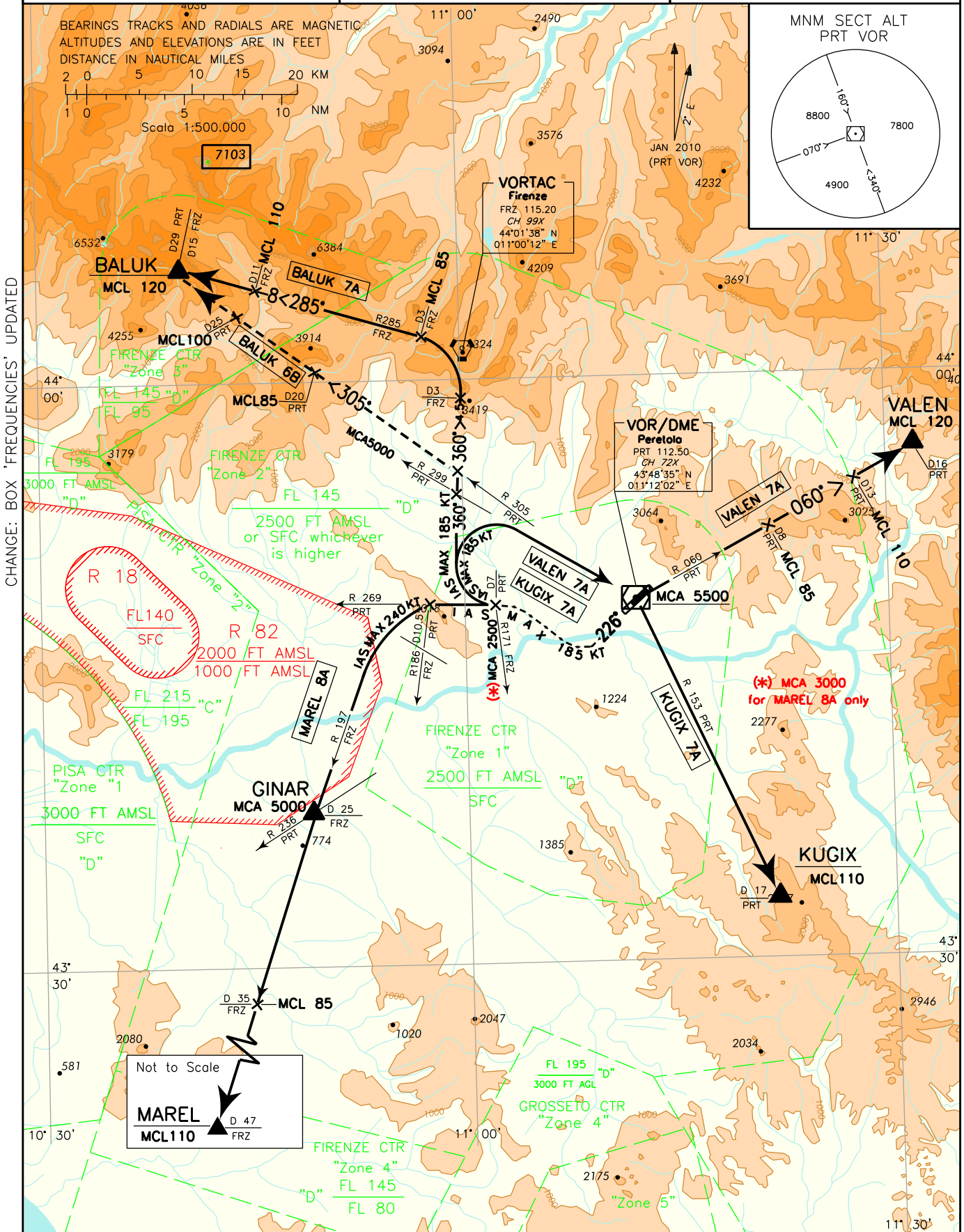


LEGEND Initial Climb SID SID usable in case of FRZ VORTAC unavailability only Not to Scale	RWY 23	INITIAL CLIMB PROCEDURE/ SID	FIRENZE/PERETOLA
	WARNING Initial climb procedure for take-off RWY 23 is also minimum noise abatement routing. Strict adherence within the limits of aircraft is mandatory.		TRANSITION ALT 6.000 FREQUENCIES Firenze TWR 118.300 Firenze APP/Radar 125.825 Roma ACC 124.200 Milano ACC 129.075 Padova ACC 134.750 128.575



**PROCEDURE ANTIRUMORE DI SALITA INIZIALE
E SID RWY 23**

Disposizione DCA N° 057/24.25 del 10.01.2002 e Disposizione ENAC SRS/160005 del 08.01.2002

PROCEDURA DI SALITA INIZIALE E ROTTA ANTIRUMORE

Dopo il decollo mantenere TR 226°. Attraversando 600 ft virare a destra immediatamente fino ad intercettare e seguire RDL 269 PRT VOR (TR 269°).

Gradiente minimo di salita: 431 ft/NM (7.1%) fino a lasciare 600 ft a causa di ostacolo (gru).

NOTA

E' obbligatorio attenersi strettamente alla procedura entro i limiti delle caratteristiche degli aeromobili.

DESCRIZIONE DELLE SID

Eseguita la procedura di salita iniziale:

BALUK 7A

A 7 NM PRT DME (INT RDL 171 FRZ VORTAC) virare a destra su TR 360° (RDL 180 FRZ VORTAC). A 3 NM FRZ TACAN virare a sinistra fino ad intercettare e seguire RDL 285 FRZ VORTAC diretti al punto BALUK.

NOTA

Gradiente minimo di salita fino a raggiungere FL110: 389 ft/NM (6,4%). IAS MAX 185 kt fino a stabilizzarsi sulla RDL 180 FRZ VORTAC.

MCA/MCL: RDL 269/7NM PRT VOR/DME: 2500FT; INT RDL 180 FRZ VORTAC/RDL 299 PRT VOR: 5000FT;
RDL 285/3NM FRZ VORTAC: FL85; RDL 285/11NM FRZ VORTAC: FL110; BALUK: FL 120

BALUK 6B

A 7 NM PRT DME (INT RDL 171 FRZ VORTAC) virare a destra su TR 360° (RDL 180 FRZ VORTAC) fino ad intercettare e seguire RDL 305 PRT VOR (TR 305°) diretti al punto BALUK.

NOTA

Gradiente minimo di salita fino a raggiungere FL120: 389 ft/NM (6,4%). IAS MAX 185 kt fino a stabilizzarsi sulla RDL 305 PRT VOR.

MCA/MCL: RDL 269/7NM PRT VOR/DME: 2500FT; INT RDL 180 FRZ VORTAC/RDL 299 PRT VOR: 5000FT;
RDL 305/20NM PRT VOR/DME: FL85; RDL 305/25NM PRT VOR/DME: FL100; BALUK: FL 120

VALEN 7A

A 7 NM PRT DME (INT RDL 171 FRZ VORTAC) virare a destra per PRT VOR. Lasciare PRT VOR su RDL 060 (TR 060°) per il punto VALEN.

NOTA

Gradiente di salita minimo fino ad attraversare 5000 ft: 389 ft/NM (6,4%). IAS MAX 185 kt fino a PRT VOR.

MCA/MCL: RDL 269/7NM PRT VOR/DME: 2500FT; PRT VOR: 5500 FT;
RDL 060/8NM PRT VOR/DME: FL85; RDL 060/13NM PRT VOR/DME: FL110; VALEN: FL120

KUGIX 7A

A 7 NM PRT DME (INT RDL 171 FRZ VORTAC) virare a destra per PRT VOR. Lasciare PRT VOR su RDL 153 (TR 153°) per il punto KUGIX.

NOTA

Gradiente minimo di salita fino ad attraversare 5000 ft: 389 ft/NM (6,4%). IAS MAX 185 kt fino a PRT VOR.

MCA/MCL: RDL 269/7NM PRT VOR/DME: 2500FT; PRT VOR: 5500FT; KUGIX: FL110

**NOISE ABATEMENT INITIAL CLIMB PROCEDURES AND
SID RWY 23**

Provision N° 057/24.25 dated 10.01.2002 of Aerodrome Civil Aviation Authority (DCA) and provision SRS/160005 dated 08.01.2002 of Civil Aviation Authority (ENAC)

**INITIAL CLIMB PROCEDURE AND NOISE ABATEMENT
ROUTING**

After take-off maintain TR 226°. Passing 600 ft turn right immediately to intercept and follow RDL 269 PRT VOR (TR 269°).

Minimum climb gradient: 431 ft/NM (7.1%) until passing 600 ft due to obstacle crane.

REMARK

Strict adherence within the limits of aircraft performance is mandatory.

SID DESCRIPTION

Initial climb procedure executed:

BALUK 7A

At 7 NM PRT DME (INT RDL 171 FRZ VORTAC) turn right on TR 360° (RDL 180 FRZ VORTAC). At 3 NM FRZ TACAN turn left until intercepting and following RDL 285 FRZ VORTAC bound to BALUK.

REMARK

Minimum climb gradient until reaching FL110: 389 ft/NM (6,4%). IAS MAX 185 kt until establishing on RDL 180 FRZ VORTAC.

BALUK 6B

At 7 NM PRT DME (INT RDL 171 FRZ VORTAC) turn right on TR 360° (RDL 180 FRZ VORTAC) until intercepting and following RDL 305 PRT VOR (TR 305°) bound to BALUK.

REMARK

Minimum climb gradient until reaching FL120: 389 ft/NM (6,4%). IAS MAX 185 kt until establishing on RDL 305 PRT VOR.

VALEN 7A

At 7 NM PRT DME (INT RDL 171 FRZ VORTAC) turn right inbound PRT VOR. Leave PRT VOR on RDL 060 (TR 060°) bound to VALEN.

REMARK

Minimum climb gradient until passing 5000 ft: 389 ft/NM (6,4%). IAS MAX 185 kt until PRT VOR.

KUGIX 7A

At 7 NM PRT DME (INT RDL 171 FRZ VORTAC) turn right bound to PRT VOR. Leave PRT VOR on RDL 153 (TR 153°) bound to KUGIX.

REMARK

Minimum climb gradient until passing 5000 ft: 389 ft/NM (6,4%). IAS MAX 185 kt until PRT VOR.

MAREL 8A

Attraversando RDL 186 FRZ VORTAC (non oltre 10.5 NM PRT DME) virare a sinistra fino ad intercettare e seguire RDL197 FRZ VORTAC (TR 197°) per il punto GINAR, quindi MAREL.

NOTA

Gradiente di salita minimo fino ad attraversare 5000 ft: 389 ft/NM (6,4%). IAS MAX 185 kt fino a stabilizzarsi sulla RDL 269 PRT VOR. Mantenere IAS MAX 240 kt fino a stabilizzarsi sulla RDL 197 FRZ VORTAC.

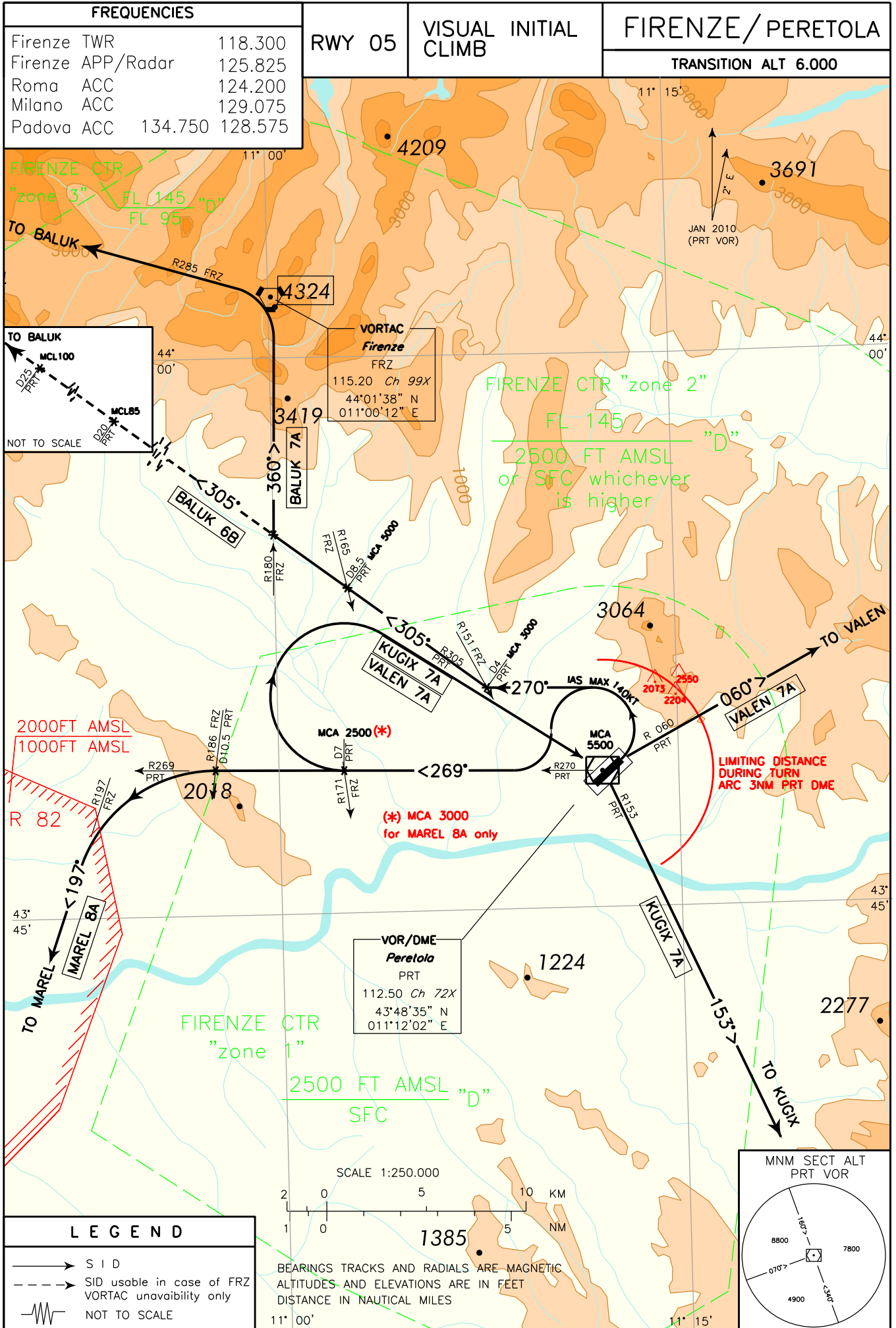
MAREL 8A

Crossing RDL 186 FRZ VORTAC (not further than 10.5 NM PRT DME) turn left until intercepting and following RDL197 FRZ VORTAC (TR 197°) bound to GINAR, then MAREL.

REMARK

Minimum climb gradient until passing 5000 ft: 389 ft/NM (6,4%). IAS MAX 185 kt until establishing on RDL 269 PRT VOR. Maintain IAS MAX 240 kt until establishing on RDL 197 FRZ VORTAC.

MCA: RDL 269/7NM PRT VOR/DME: 3000FT; GINAR: 5000FT; RDL197/35 NM FRZ VORTAC: MCL 85; MAREL: FL110



PROCEDURA DI SALITA INIZIALE A VISTA RWY 05

(Solo per aeromobili civili certificati in accordo all'Annesso 16, Cap. III ICAO e per aeromobili civili dotati di motore convenzionale, muniti di certificazione acustica).

Le minime meteorologiche applicabili sono (come da bollettino locale):

- visibilità: 5 km;
- ceiling: 3000 ft.

Durante il decollo e la salita iniziale a vista, i piloti sono responsabili della separazione dagli ostacoli, scegliendo la traiettoria di volo ed il rateo di salita in accordo con quanto prescritto dall'Annesso 6 ICAO.

A causa dell'elevazione del terreno ed ostacoli fino a 2549 ft AMSL situati a Nord ed a Est entro le 3 NM dal punto di riferimento aeroportuale, il decollo e la salita iniziale da RWY 05 dovranno avvenire di giorno (HJ \pm 30), a vista e:

se autorizzati via **SID BALUK 7A:**

appena possibile virare a sinistra su TR 270° fino ad intercettare e seguire RDL 305 PRT VOR. Attraversare il punto RDL 305/4NM PRT VOR/DME (INT RDL 305 PRT VOR / RDL 151 FRZ VORTAC) a 3000 ft o al di sopra ed il punto RDL 305/8.5NM PRT VOR/DME (INT RDL 305 PRT VOR / RDL 165 FRZ VORTAC) a 5000 ft o al di sopra, quindi procedere lungo la RDL 305 PRT VOR fino ad intercettare e seguire RDL 180 FRZ VORTAC (TR 360°) per inserirsi nella SID.

Note

1. La virata dovrà essere completamente contenuta entro 3 NM PRT DME.
2. IAS MAX durante la salita iniziale 140 kt fino al punto RDL 305/4NM PRT VOR/DME.
3. Rateo minimo di salita per inserirsi nella SID sul punto RDL 305/4NM PRT VOR/DME a 3000 ft: 462 ft/NM (7,6%).

se autorizzati via **SID BALUK 6B:**

appena possibile virare a sinistra su TR 270° fino ad intercettare e seguire RDL 305 PRT VOR. Attraversare il punto RDL 305/4 NM PRT VOR/DME (INT RDL 305 PRT VOR / RDL 151 FRZ VORTAC) a 3000 ft o al di sopra ed il punto RDL 305/8.5NM PRT VOR/DME (INT RDL 305 PRT VOR / RDL 165 FRZ VORTAC) a 5000 ft o al di sopra, quindi procedere lungo la RDL 305 PRT VOR per inserirsi nella SID.

Note

1. La virata dovrà essere completamente contenuta entro 3 NM PRT DME.
2. IAS MAX durante la salita iniziale 140 kt fino al punto RDL 305/4NM PRT VOR/DME.
3. Rateo minimo di salita per inserirsi nella SID sul punto RDL 305/4NM PRT VOR/DME a 3000 ft: 462 ft/NM (7,6%).

Se autorizzati via **SID VALEN 7A /KUGIX 7A /MAREL 8A:**

appena possibile virare a sinistra fino ad intercettare e seguire RDL 269 PRT VOR. Attraversare il punto RDL 269/7NM PRT VOR/DME (INT RDL 269 PRT VOR / RDL 171 FRZ VORTAC) a 2500 ft o al di sopra, quindi inserirsi nella SID assegnata.

Note

1. La virata dovrà essere completamente contenuta entro 3 NM PRT DME.
2. IAS MAX durante la salita iniziale: 140 kt fino a stabilizzarsi sulla RDL 269 PRT VOR.

VISUAL INITIAL CLIMB PROCEDURE RWY 05

(Only for civilian aircrafts certificated according to ICAO Annex 16, Cap. III and for piston engines civilian aircraft, provided with noise certification).

Following aerodrome meteorological minima (as reported on local bulletin) shall be applied:

- visibility: 5 km;
- ceiling: 3000 ft.

During take off and initial climb pilots are responsible to provide own separation from obstacles and to choose the routing and climb gradient according to ICAO Annex 6 prescriptions.

Due to ground elevation and obstacles up to 2549 ft AMSL sited N and E within 3 NM from aerodrome reference point, take off and initial climb from RWY 05 must be performed during daylight only (HJ \pm 30) and under visual conditions as follows:

if cleared via **SID BALUK 7A:**

as soon as possible turn left on TR 270° until intercepting and following RDL 305 PRT VOR. Cross point RDL 305/4NM PRT VOR/DME (INT RDL 305 PRT VOR / RDL 151 FRZ VORTAC) at 3000 ft or above and point RDL 305/8.5NM PRT VOR/DME (INT RDL 305 PRT VOR / RDL 165 FRZ VORTAC) at 5000 ft or above, then proceed along RDL 305 PRT VOR until intercepting and following RDL 180 FRZ VORTAC (TR 360°) to join the SID.

Remarks

1. Turn must be completely performed within 3 NM PRT DME.
2. IAS MAX during initial climb 140 kt until point RDL 305/4NM PRT VOR/DME.
3. Minimum climb gradient to join point RDL 305/4NM PRT VOR/DME at 3000 ft: 462 ft/NM (7,6%).

if cleared via **SID BALUK 6B:**

as soon as possible turn left on TR 270° until intercepting and following RDL 305 PRT VOR. Cross point RDL 305/4 NM PRT VOR/DME (INT RDL 305 PRT VOR / RDL 151 FRZ VORTAC) at 3000 ft or above and point RDL 305/8.5NM PRT VOR/DME (INT RDL 305 PRT VOR / RDL 165 FRZ VORTAC) at 5000 ft or above, then proceed along RDL 305 PRT VOR to join the SID.

Remarks

1. Turn must be completely performed within 3 NM PRT DME.
2. IAS MAX during initial climb 140 kt until point RDL 305/4NM PRT VOR/DME.
3. Minimum climb gradient to join point RDL 305/4NM PRT VOR/DME at 3000 ft: 462 ft/NM (7,6%).

If cleared via **SID VALEN 7A/ KUGIX 7A /MAREL 8A:**

as soon as possible turn left to intercept and follow RDL 269 PRT VOR. Cross RDL 269/7NM PRT VOR/DME (INT RDL 269 PRT VOR / RDL 171 FRZ VORTAC) at 2500 ft or above, then join the assigned SID.

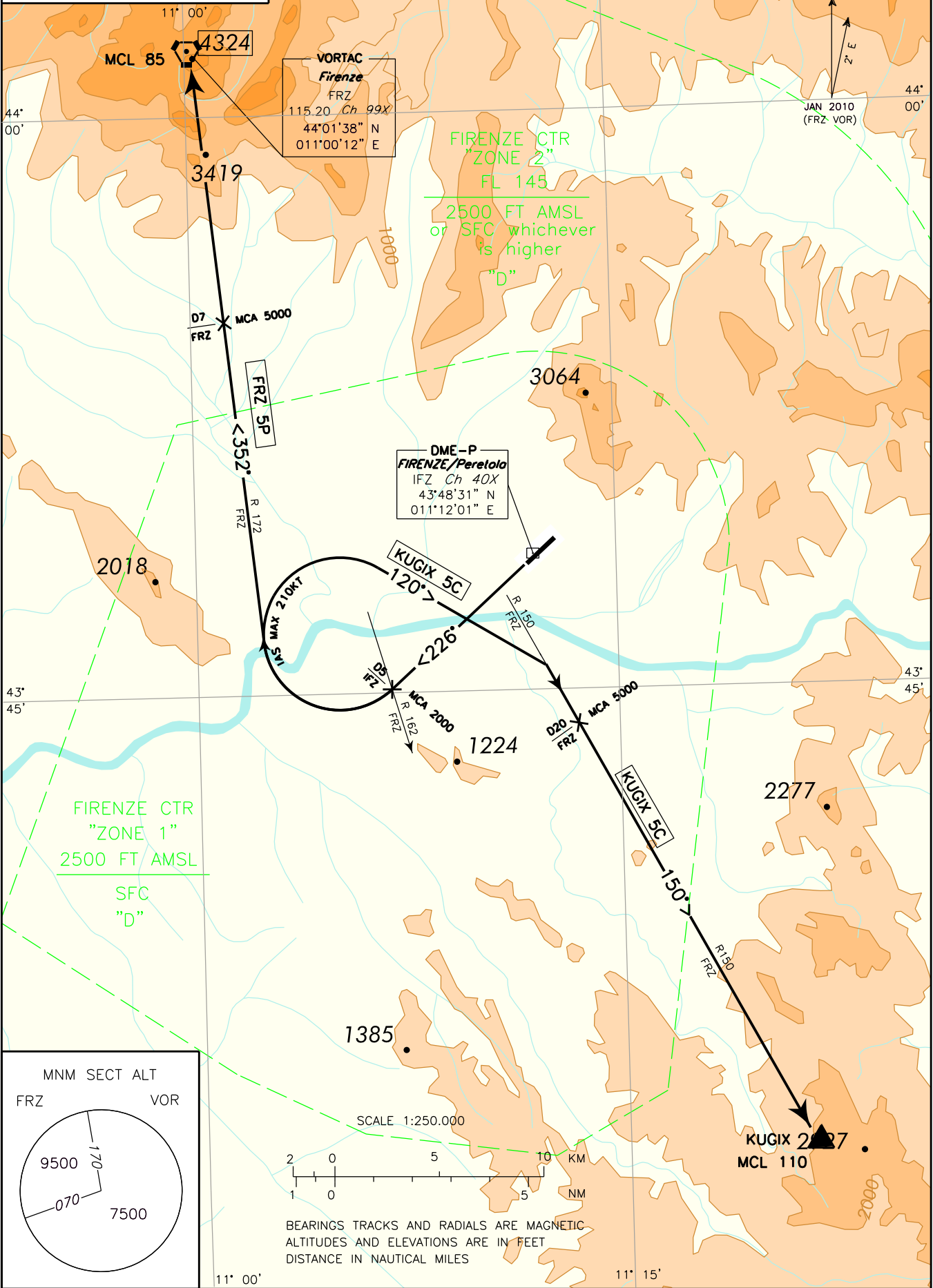
Remarks

1. Turn must be completely performed within 3 NM PRT DME.
2. IAS MAX during initial climb: 140 kt until establishing on RDL 269 PRT VOR.

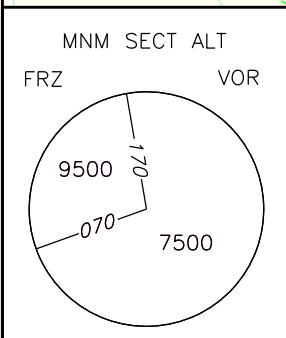
Intenzionalmente bianca

Intentionally left blank

FREQUENCIES		RWY 23	INITIAL CLIMB & SID (to be used in case of PRT VOR unavailability only)	FIRENZE/PERETOLA	
Firenze TWR	118.300			TRANSITION ALT 6.000	
Firenze APP/Radar	125.825				
Roma ACC	124.200				
Milano ACC	129.075				
Padova ACC	134.750 128.575				



CHANGE: BOX 'FREQUENCIES' UPDATED



BEARINGS TRACKS AND RADIALS ARE MAGNETIC
ALTITUDES AND ELEVATIONS ARE IN FEET
DISTANCE IN NAUTICAL MILES

PROCEDURE DI SALITA INIZIALE E SID RWY 23**INITIAL CLIMB PROCEDURES AND SID RWY 23**

**NOTA: PROCEDURE UTILIZZABILI SOLO IN CASO DI
INDISPONIBILITA' DEL VOR "PRT"**

**REMARK: PROCEDURES TO BE USED IN CASE OF "PRT"
VOR UNAVAILABILITY ONLY**

DESCRIZIONE DELLE SID**SID DESCRIPTION****FRZ 5P**

Dopo il decollo mantenere prua pista (TR 226°). A 5 NM IFZ DME, da attraversare a 2000 ft o al di sopra, virare a destra (IAS MAX 210 kt) per intercettare e seguire RDL 172 FRZ VOR diretti a FRZ VORTAC.

NOTA:

Gradiente minimo di salita: 431ft/NM (7.1%), causa ostacolo (gru).

FRZ 5P

After take-off maintain runway heading (TR 226°). At 5 NM IFZ DME, to cross at 2000 ft or above, turn right (IAS MAX 210 kt) to join RDL 172 FRZ VOR bound to FRZ VORTAC.

REMARK:

Minimum climb gradient :431 ft/NM (7.1%), due to obstacle crane.

MCA/MCL: INT TR 226°/5 NM IFZ DME: 2000 FT; RDL 172/7 NM FRZ VORTAC: 5000 FT; FRZ VORTAC: FL 85

KUGIX 5C

Dopo il decollo mantenere prua pista (TR 226°). A 5 NM IFZ DME, da attraversare a 2000 ft o al di sopra, virare a destra TR 120° (IAS MAX 210 kt) per intercettare e seguire RDL 150 FRZ VOR diretti al KUGIX.

NOTA:

Gradiente minimo di salita: 431ft/NM (7.1%), causa ostacolo (gru).

KUGIX 5C

After take-off maintain runway heading (TR 226°). At 5 NM IFZ DME, to cross at 2000 ft or above, turn right TR 120° (IAS MAX 210 kt) to join RDL 150 FRZ VOR bound to KUGIX.

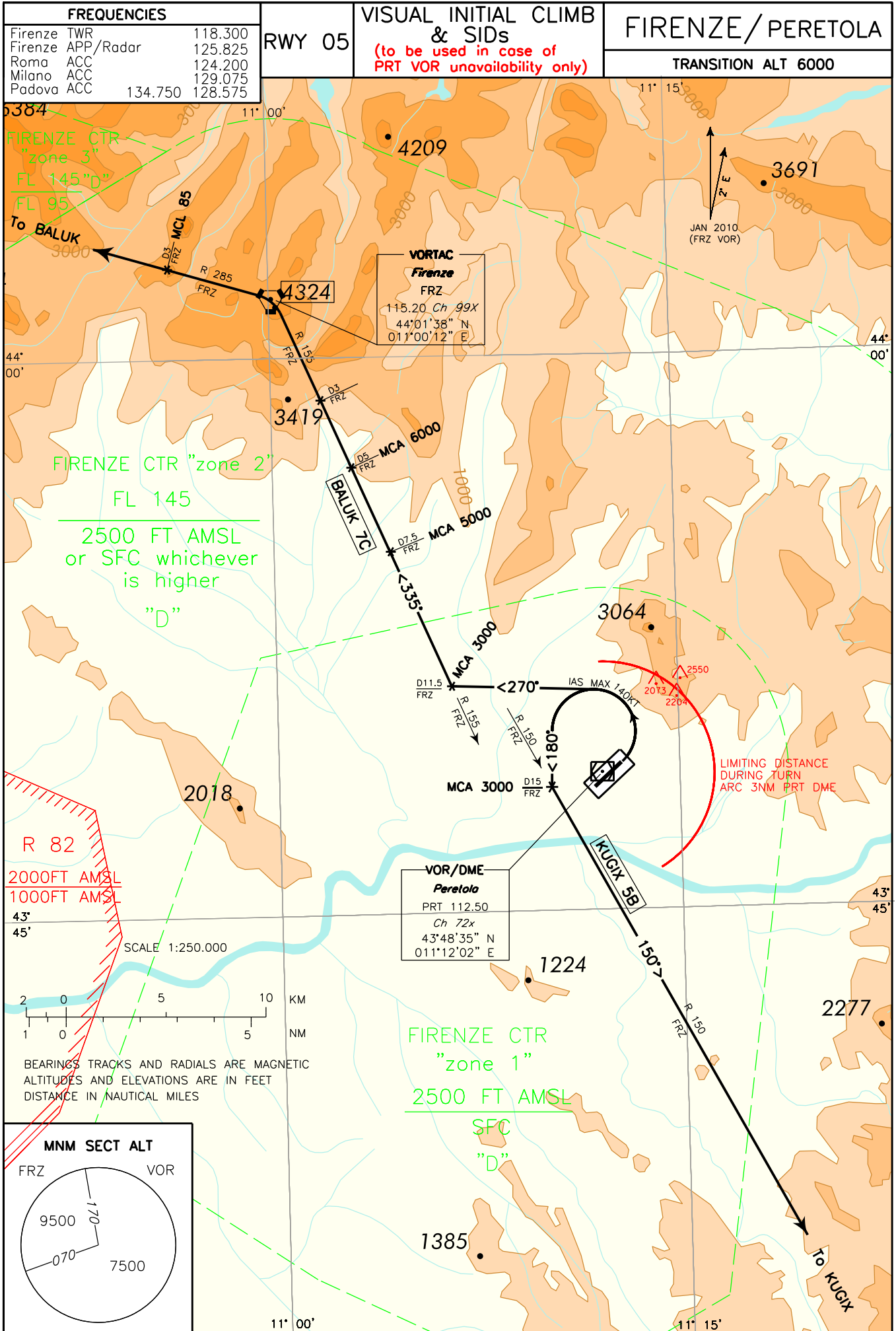
REMARK:

Minimum climb gradient: 431ft/NM (7.1%), due to obstacle crane.

MCA/MCL: INT TR 226°/5 NM IFZ DME: 2000 FT; RDL 150/20 NM FRZ VORTAC: 5000 FT; KUGIX: FL 110

Intenzionalmente bianca

Intentionally left blank



CHANGE: BOX 'FREQUENCIES' UPDATED

MNM SECT ALT

FRZ VOR

9500 170

070 7500

PROCEDURA DI SALITA INIZIALE A VISTA RWY 05**VISUAL INITIAL CLIMB PROCEDURE RWY 05****NOTA: PROCEDURE UTILIZZABILI SOLO IN CASO DI
INDISPONIBILITA' DEL VOR "PRT"****REMARK: PROCEDURES TO BE USED IN CASE OF "PRT"
VOR UNAVAILABILITY ONLY****(Solo per aeromobili civili certificati in accordo all'Annesso 16, Cap. III ICAO e per aeromobili civili dotati di motore convenzionale, muniti di certificazione acustica).****(Only for civilian aircrafts certificated according to ICAO Annex 16, Cap. III and for piston engines civilian aircraft, provided with noise certification).**

Le minime meteorologiche applicabili sono (come da bollettino locale):

Following aerodrome meteorological minima (as reported on local bulletin) shall be applied:

- visibilità: 5 km;
- ceiling: 3000 ft.

- visibility: 5 km;
- ceiling: 3000 ft.

Durante il decollo e la salita iniziale a vista, i piloti sono responsabili della separazione dagli ostacoli, scegliendo la traiettoria di volo ed il rateo di salita in accordo con quanto prescritto dall'Annesso 6 ICAO.

During take off and initial climb pilots are responsible to provide own separation from obstacles and to choose the routing and climb gradient according to ICAO Annex 6 prescriptions.

A causa dell'elevazione del terreno ed ostacoli fino a 2549 ft AMSL situati a Nord ed a Est entro le 3 NM dal punto di riferimento aeroportuale, il decollo e la salita iniziale da RWY 05 dovranno avvenire di giorno (HJ ± 30), a vista e:

Due to ground elevation and obstacles up to 2549 ft AMSL sited N and E within 3 NM from aerodrome reference point, take off and initial climb from RWY 05 must be performed during daylight only (HJ ± 30) and under visual conditions as follows:

se autorizzati via **SID BALUK 7C:**if cleared via **SID BALUK 7C:**

appena possibile virare a sinistra su TR 270° fino ad intercettare e seguire RDL 155 FRZ VOR. A 3 NM FRZ TACAN virare a sinistra fino ad intercettare e seguire RDL 285 FRZ VOR diretti al BALUK.

as soon as possible turn left on TR 270° until intercepting and following RDL 155 FRZ VOR. At 3 NM FRZ TACAN turn left until joining RDL 285 FRZ VOR bound to BALUK.

Note

1. La virata dovrà essere completamente contenuta entro 3 NM PRT DME.
2. IAS MAX durante la salita iniziale 140 kt fino al punto RDL 155/11.5 NM FRZ VORTAC.
3. Rateo minimo di salita per inserirsi nella SID sul punto RDL 155/11.5 NM FRZ VORTAC a 3000 ft: 462 ft/NM (7,6%).

Remarks

1. Turn must be completely performed within 3 NM PRT DME.
2. IAS MAX during initial climb 140 kt until point RDL 155/11.5 NM FRZ VORTAC.
3. Minimum climb gradient to join point RDL 155/11.5 NM FRZ VORTAC at 3000 ft: 462 ft/NM (7,6%).

MCA/MCL: RDL 155/11.5 NM FRZ VORTAC: 3000 FT; RDL 155/7.5 FRZ VORTAC: 5000 FT; RDL 155/5 NM FRZ VORTAC: 6000 FT; RDL 285/3 NM FRZ VORTAC: FL 85; RDL 285/11 NM FRZ VORTAC: FL 110; BALUK: FL 120.

Se autorizzati via **SID KUGIX 5B:**If cleared via **SID KUGIX 5B:**

appena possibile virare a sinistra su TR 180° fino ad intercettare e seguire RDL 150 FRZ VOR diretti al KUGIX.

as soon as possible turn left on TR 180° until intercepting and following RDL 150 FRZ VOR bound to BALUK.

Note

1. La virata dovrà essere completamente contenuta entro 3 NM PRT DME.
2. IAS MAX durante la salita iniziale 140 kt fino al punto RDL 150/15 NM FRZ VORTAC.
3. Rateo minimo di salita per inserirsi nella SID sul punto RDL 150/15 NM FRZ VORTAC a 3000 ft: 462 ft/NM (7,6%).

Remarks

1. Turn must be completely performed within 3 NM PRT DME.
2. IAS MAX during initial climb 140 kt until point RDL 150/15 NM FRZ VORTAC.
3. Minimum climb gradient to join point RDL 150/15 NM FRZ VORTAC at 3000 ft: 462 ft/NM (7,6%).

MCA/MCL: RDL 150/15 NM FRZ VORTAC: 3000 FT, KUGIX: FL 110.

Intenzionalmente bianca

Intentionally left blank