

Figura 4.1 – Superficie di decollo associata ad una pista di codice 3 o 4

NOTA: La figura mostra le superfici di separazione dagli ostacoli per un aeroporto con due piste, l'una non strumentale e l'altra strumentale.
Entrambe le piste sono destinate sia all'atterraggio che al decollo

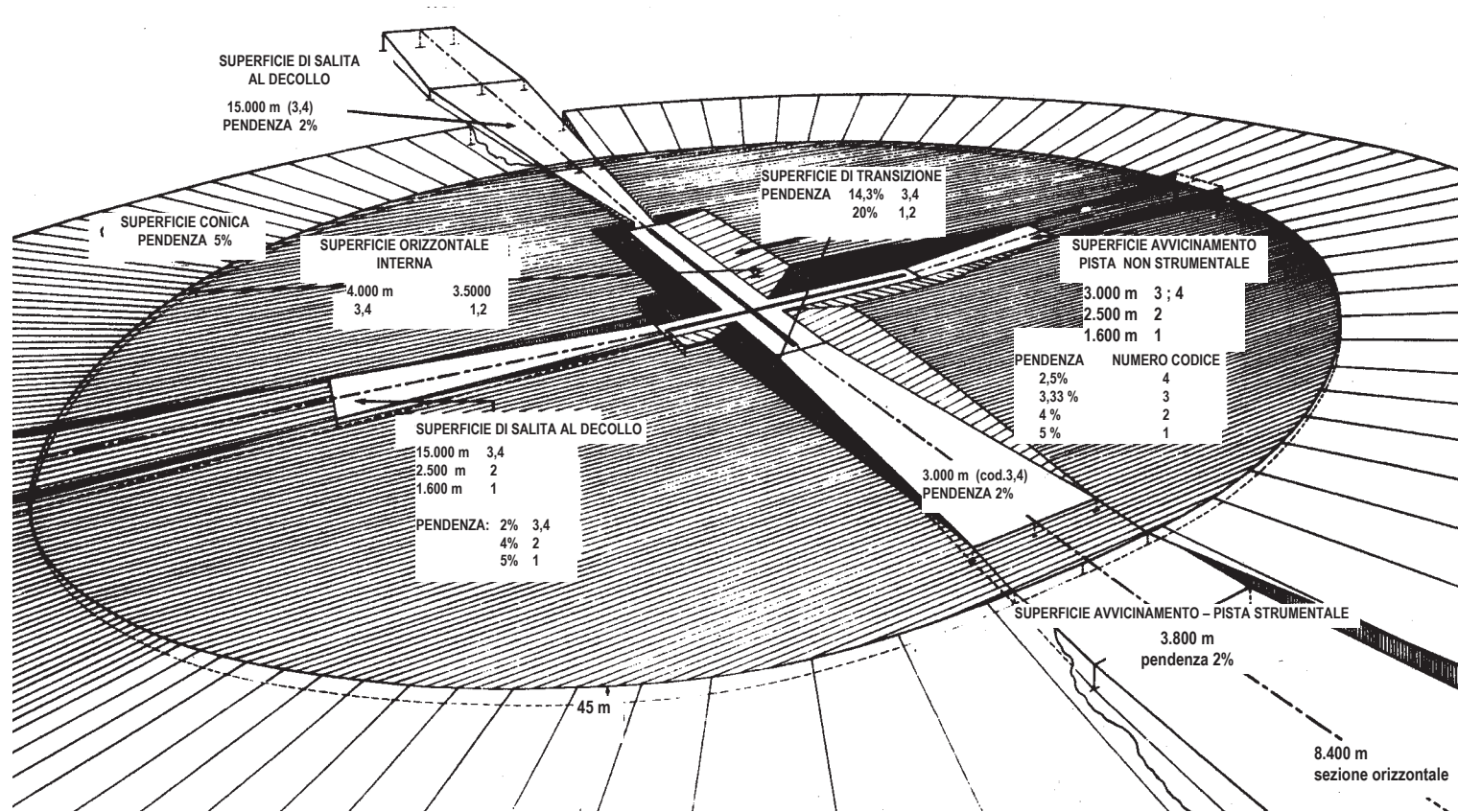


Figura. 4.4 – Esempio di superfici di separazione dagli ostacoli

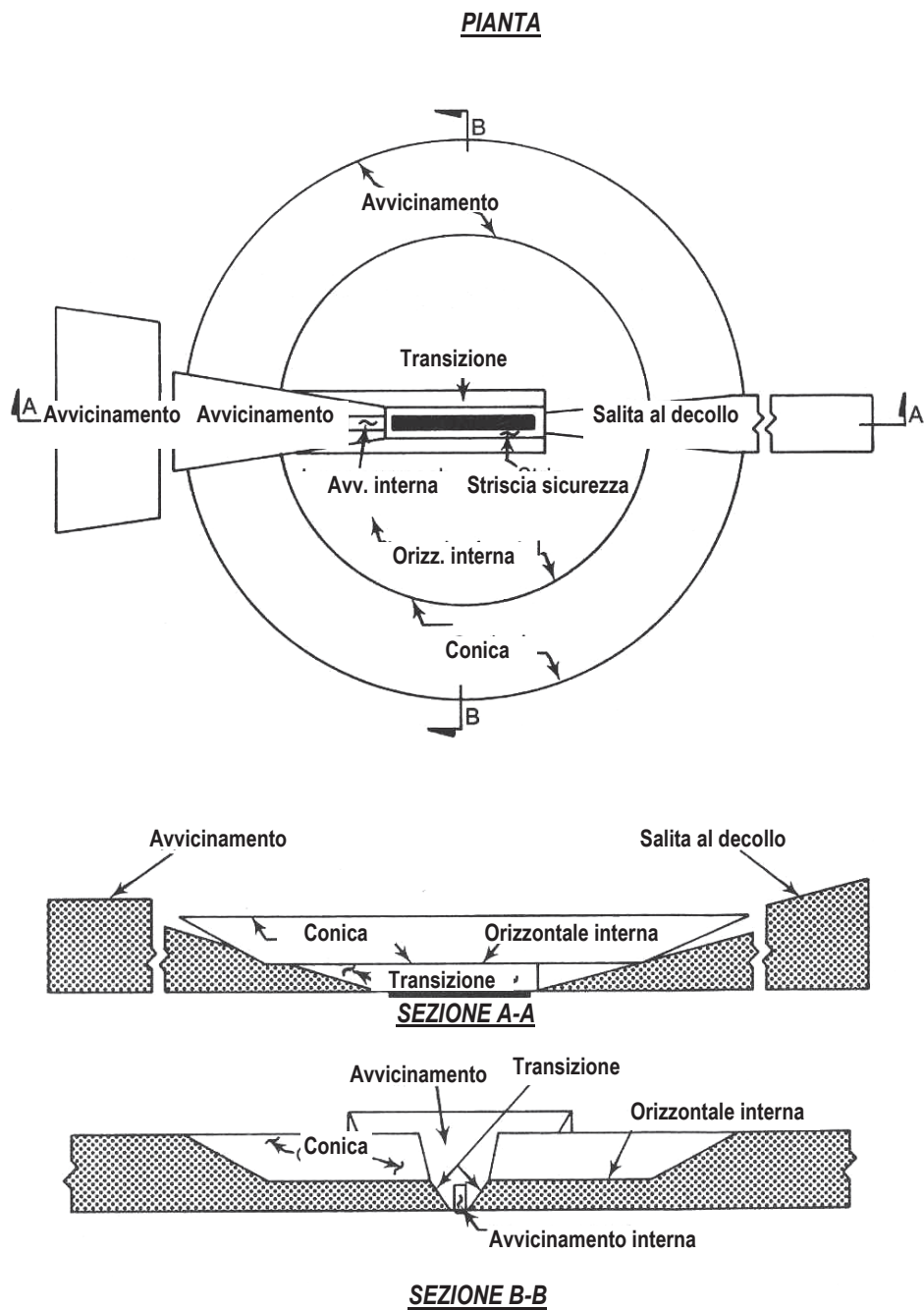


Figura 4.5 – Denominazione delle diverse superfici di separazione ostacoli

4.3 La pendenza della TS è misurata in un piano verticale ortogonale all'asse pista. Per piste di codice 1 e 2 sia per avvicinamenti a vista che strumentali non di precisione, la pendenza è del 20% (1:5). In tutti gli altri casi è il 14,3% (1:7).